

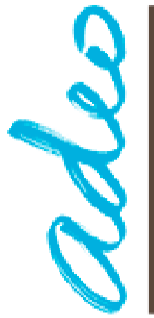


# KAZAPLAN 3D

*Du showroom à la maison virtuelle*



05/02/2015



### MULTI-SPECIALISTES

de 6500 à 17 000 m<sup>2</sup>

356 magasins dont 6 franchisés

1 site communautaire KOZIKAZA



### ENSEIGNES DE PROXIMITÉ

De 1 000 à 3 000 m<sup>2</sup>

378 magasins dont 236 franchisés



### ENSEIGNE SPÉCIALISÉE

2 magasins Kbano en France



### ENSEIGNES DÉCO

11 magasins ZODIO en Europe

5 sites référents de vente en ligne

2 showrooms Homes-Up et Asie



### MAGASINS - DÉPÔTS / PRO'S

de 5000 à 17 300 m<sup>2</sup>

63 magasins Bricoman D'ici-maint

158 points de vente Donipro dont 1 intégré



## ADEO EN QUELQUES CHIFFRES

80 000 collaborateurs répartis dans 12 pays



700 000 habitants-clients servis par jour dans le monde



ADEO C'est

15 enseignes

28 entreprises autonomes

399 magasins franchisés

569 magasins intégrés

Chiffres au 30 septembre 2014

## Les tendances de l'innovation commerciale



# La maison virtuelle en phase avec les tendances de l'innovation commerciale



**Sur mesure**

**Communautaire**

**Expérienting 2.0**

**Technologie**  
centrée sur l'usage



**Omnicanal**  
sans couture

**Nouveau**  
**mode de vente**

**Gaming**

**Réalisation personnelle**

# Kazaplan 3D: le plan le plus facile et ouvert



*Direct web sans  
téléchargement  
Natif sur mobile*



## Les usages Habitant de la maison virtuelle



La **maison virtuelle** est une clé d'entrée majeure dans les projets d'amélioration de l'habitat de la **génération Y** (sims)  
les habitants veulent **simuler chez eux** leurs projets d'aménagement ou décoratifs avant de les réaliser



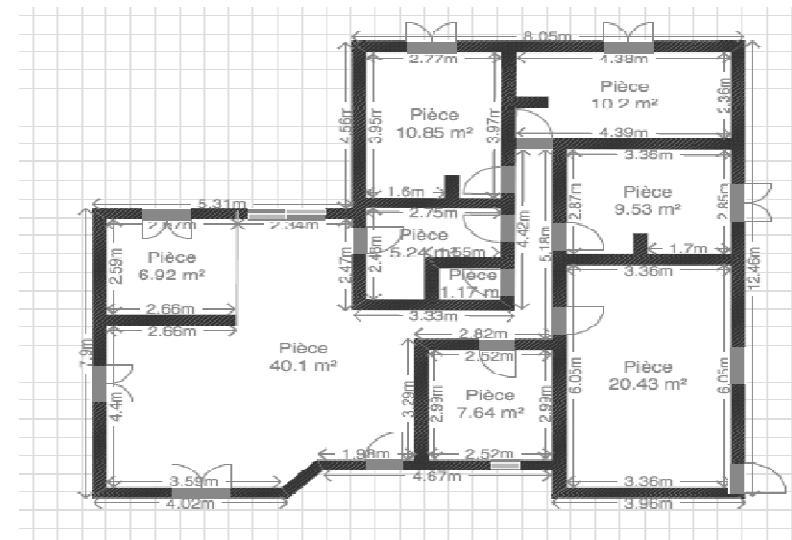
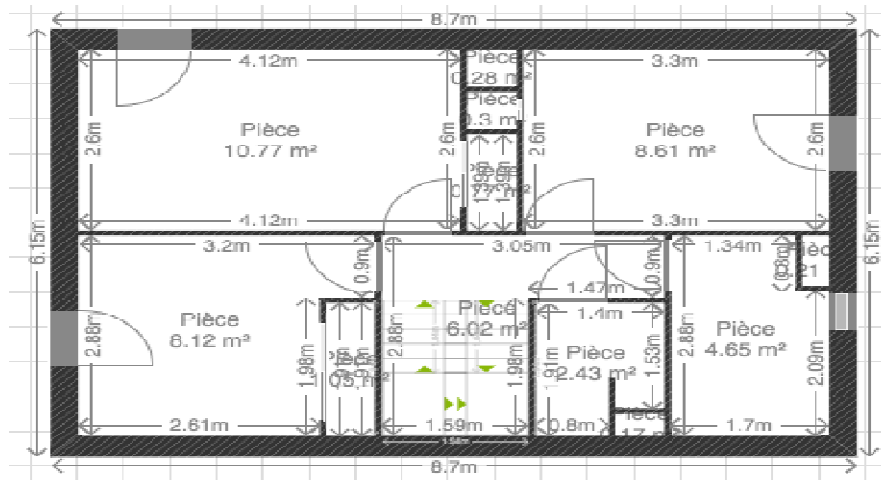
# Les usages du plan sur kozikaza.com



**350 000 Plans** (20 000 / mois – 1/2mn ) par 240 000 Membres

90% des plans sont de toute la maison ou l'appartement (pas une seule pièce)

90% des plans sont de vrais plans réalistes

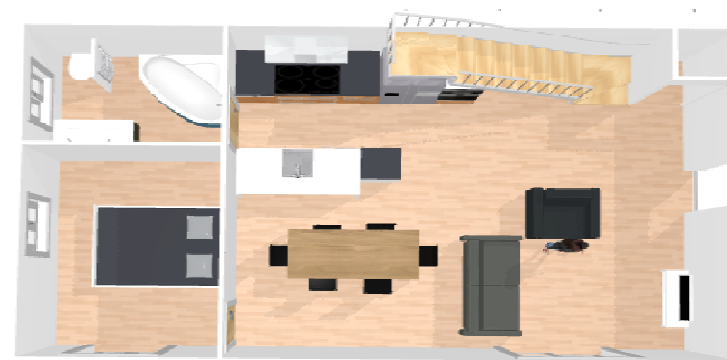


Appropriation après architecte, constructeur ou maison ancienne....

# Les usages : optimiser l'espace



## 1) optimiser l'espace par les cloisons et les meubles



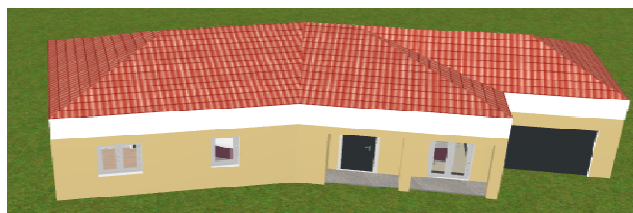


# Les usages : décorer l'intérieur

## 2) décorer avec les meubles et les revêtements



# Les usages : aménager l'extérieur



## La maison virtuelle : communauté et personnalisation



 **apollo**  
🏠 **Kaza de apollo**  
le 16 févr. 2014  
Aquarium sous l'escalier.

Bravo 🏠 14

[Afficher les 27 commentaires](#)



**apollo** le 16 févr. 2014

Merci beaucoup pour votre appréciation, je n'utilise pas d'autres logiciels, je détourne seulement des objets tel qu'une vasque pour faire une banane par exemple, je vais dans les options avancées, j'enlève le robinet et je rétréci la vasque en modifiant ses dimensions, puis je la colorie en jaune et le tour est joué, idem pour les autres objets.

Quand à cette maison, c'est le projet de ma compagne et de moi même, nous espérons la réaliser dans les deux ans.

## Notre vision OUVERTE de la maison virtuelle



Les habitants ne veulent pas devoir recréer une maison virtuelle sur chaque site web  
Ils veulent utiliser **leur maison virtuelle sur chaque site avec ses spécificités**



# Notre vision technique de la maison virtuelle ouverte



Sites Partenaires:



Kazastore

(2T 2015)



API d'intégration  
du planner sur un site

Back office  
de personnalisation

API d'évolution  
du planner

*décrite sur github*



Logiciel  
+  
Communauté

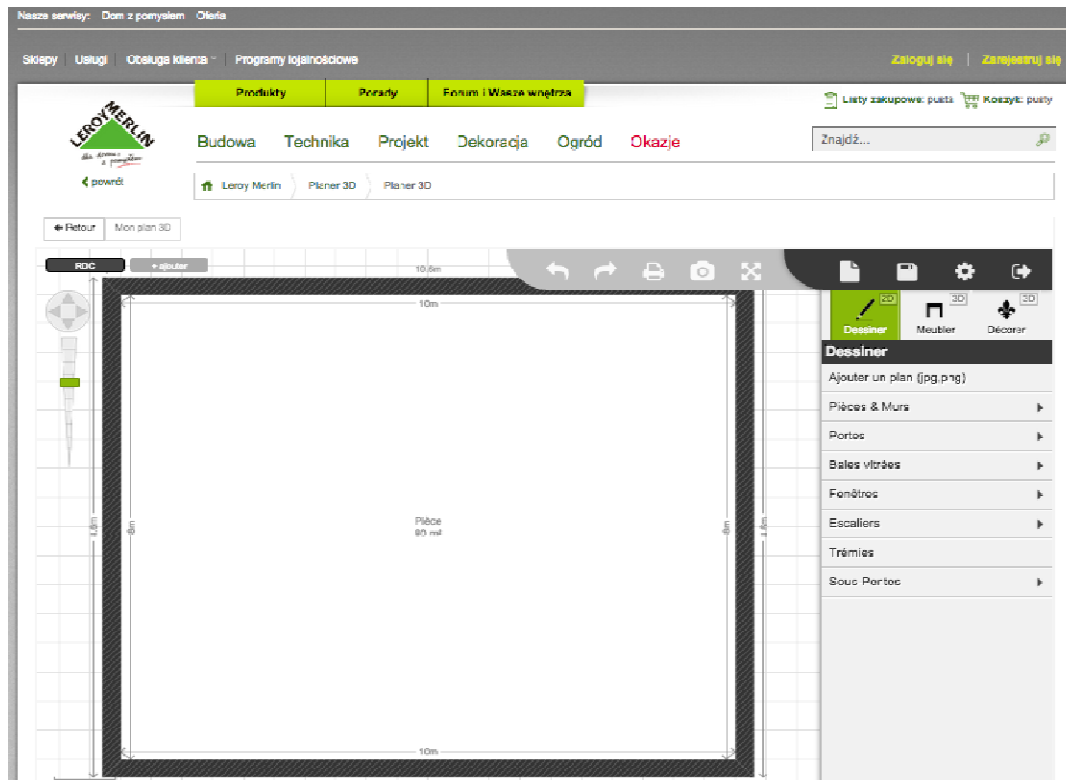
cloud  
tous les  
plans

API: Application programming interface

# Intégration dans le site du partenaire (de 30 mn à 1 semaine)



Un utilisateur peut ouvrir ses plans sur les sites de son choix en bénéficiant des spécificités du partenaire





## Déployer

Déployez votre configuration dans la sandbox

Nom	Action
Site web	 Générer en test  Générer en production
Liste des catégories	 Générer en test  Générer en production
Liste de produits	 Générer en test  Générer en production
Liste des textures	 Générer en test  Générer en production

# Importer les murs et l'environnement par localisation (via les APIs)



RDC + ajouter

10,6m 10m 8m 8m 10m 10,6m

8,6m 8m 8,6m

1m

Pièce 80 m<sup>2</sup>

Dessiner 2D Meubler 3D Décorer 3D

**Dessiner**

- Geolocation
- Ajouter un plan (jpg,png)
- Pièces & Murs
- Portes
- Baies vitrées
- Fenêtres
- Escaliers
- Trémies
- Sous-Pentes



# Placer un plan 3D dans son environnement (via les APIs)



Rdc Elage 1 Toit plat + ajouter

Dessiner 2D Meubler 3D Décorer 3D

**Décorer**

- Métal ▶
- Verre ▶
- Cuir ▶
- Tissu ▶
- Papier peint ▶
- Carrelage ▶
- Parquet ▶
- Béton ▶
- Marbre ▶
- Pierre ▶
- Crépi ▶
- Sable ▶
- Pavé ▶
- Tuiles ▶
- Herbe et nature ▶
- Exterieur ▼

FPS (0-25)

# Toitures et sous pente: la complexité d'être simple



RDC Étage 1 + ajouter

← → 🖨️ 📷 ✂️

📄 2D Dessiner 3D Meubler 3D Décorer

**Dessiner**

- Ajouter un plan (jpg,png)
- Pièces & Murs
- Portes
- Baies vitrées
- Fenêtres
- Escaliers
- Trémies
- Sous-Pentes & Toiture

Plèce  
119.5 m<sup>2</sup>

Dimensions: 7.6m, 7m, 4.09m, 5.98m, 12.96m, 13.56m, 11.09m, 11.88m

1m

Detailed description: The image shows a 2D architectural floor plan of a room on a grid. The room is an irregular polygon with a total area of 119.5 m². The dimensions are as follows: the top horizontal edge is 7.6m; the top-right vertical edge is 4.09m; the bottom-right vertical edge is 11.09m; the bottom horizontal edge is 12.96m; the bottom-left vertical edge is 7.6m; the left horizontal edge is 5.98m; and the top-left vertical edge is 4.09m. The overall width of the room is 13.56m. The interface includes a top navigation bar with 'RDC' and 'Étage 1' tabs, a '+ ajouter' button, and a toolbar with icons for undo, redo, print, camera, and crop. On the right, there is a sidebar with 'Dessiner' (2D), 'Meubler' (3D), and 'Décorer' (3D) options, and a menu with categories like 'Ajouter un plan', 'Pièces & Murs', 'Portes', 'Baies vitrées', 'Fenêtres', 'Escaliers', 'Trémies', and 'Sous-Pentes & Toiture'. A 1m scale bar is located in the bottom left corner.



## Modifier les Paramètres [\[modifier le produit\]](#) [\[modifier les paramètres\]](#)

Enregistrer & Générer



### FOV (aspect conique)

Lumiere Camera (0 à 1)

Lumiere Eclairage (soleil) (0 à 1)

Fond

fov\_aspect

pour reduire l'aspect arrondi : reduire le fov (environ 30) et dezoomer

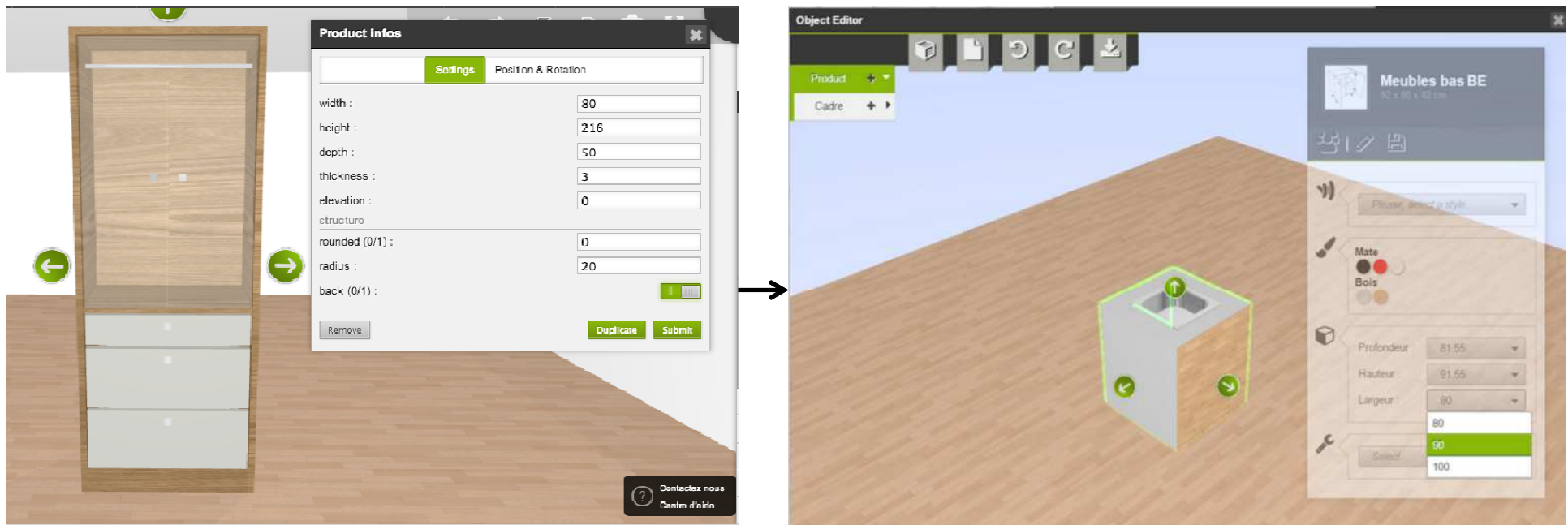
Support

Attention trop de produits similaires nuisent à l'expérience utilisateur

## Création et paramétrage de meubles programmables



Création et modification de gammes de meubles et objets par transfert de fichier



Création facilitée en langage naturel, sur plusieurs colonnes, non symétrique , multi niveaux ...

Possibilité de limiter les gammes sur des modèles existants avec leur prix

# Produits « simples » : vendre en 2D via son site internet



contact mail ou 0892 230 403 | mon compte | mon panier

Lundi au samedi 9h-20h (0.34€/minutes)

Rechercher un article  OK

ACCUEIL DÉCORATION LINGE DE MAISON VAISSELLE CUISINE JARDIN ENFANTS FÉES POUR VOUS RANGEMENT LUMINAIRE **MEUBLES** STYLES

Accueil » Meubles » Table à manger

**MEUBLES**

- Armoire Penderie
- Banquette - Banc
- Bibliothèque et vitrine
- Buffet, Vaisselier, Enfilade
- Bureau
- Canapé
- Chaise
- Chiffonnier, Semainier
- Commode
- Console
- Desserte, Table roulante
- Etagère
- Fauteuil en bois, en rotin
- Fauteuil en cuir
- Fauteuil en tissu
- Meuble pour les enfants
- Meuble TV
- Pouf
- Guéridon, Seiffette, Bout de canapé
- Pour salle de bains
- Table basse
- Table à manger**
- Table haute, table de bar et comptoir
- Tabouret
- Tabouret de bar
- Tapis
- Tapis enfant
- Tête de lit, lit et chevet

### Table à manger

L'heure du repas approche ? Réunissez votre famille autour d'une table à manger en bois massif, à la finition brute ou laquée. Pour une touche factory, osez les tréteaux qui accueillent votre plateau en bois ou en zinc et donnent des airs d'atelier à votre cuisine ouverte. Et en cas d'invités-surprises, ajoutez les rallonges de table et sortez au besoin, une table à manger pliante coordonnée à votre pièce.

Articles 1 à 32 sur 83

Trier par : Nouveautés

Jusqu'à **-20%**

**Table à manger rectangulaire en métal noir Réfectoire Chehoma**

Jusqu'à **-25%**

**Table à manger rectangulaire en acier et teck naturel**

Jusqu'à **-20%**

**Table à manger avec plateau bois et structure métal Raw Nordal**

**SOLDES**

**STYLES**

**IDEES CADEAUX**

**NOUVEAUTES**

**TENDANCES**

# L'achat de meuble composés: configurateurs partenaires via l'API



COMMUNAUTÉ Outils PROS Recherche

RDC + ajouter

Dessiner 2D Meubler 3D Décorer 3D

**Meubler**

- Cuisine
- Salle de bains
- Table
- Chaise
- Canapé et fauteuil
- Meuble
- Dressing et armoire
- Lit
- Cheminée de chauffage
- Luminaire
- Déco et accessoires
- Formes et zones

21 FPS (0-49)

x: 524.82 , y: 0.00 , z: 85.03

Centre d'aide  
Contactez nous

# Installation aisée de composants promotionnels



COMMUNAUTÉ

OUTILS

PROS

Recherche

CONNEXION



RDC

+ ajouter



### Christmas event

Objets de Noel


2D 3D Meubler Décorer

- bains
- et fauteuil
- et armoire
- de chauffage
- accessoires
- et zones

60 FPS (1-50)

javascript:void(0);

Centre d'aide  
Contactez nous

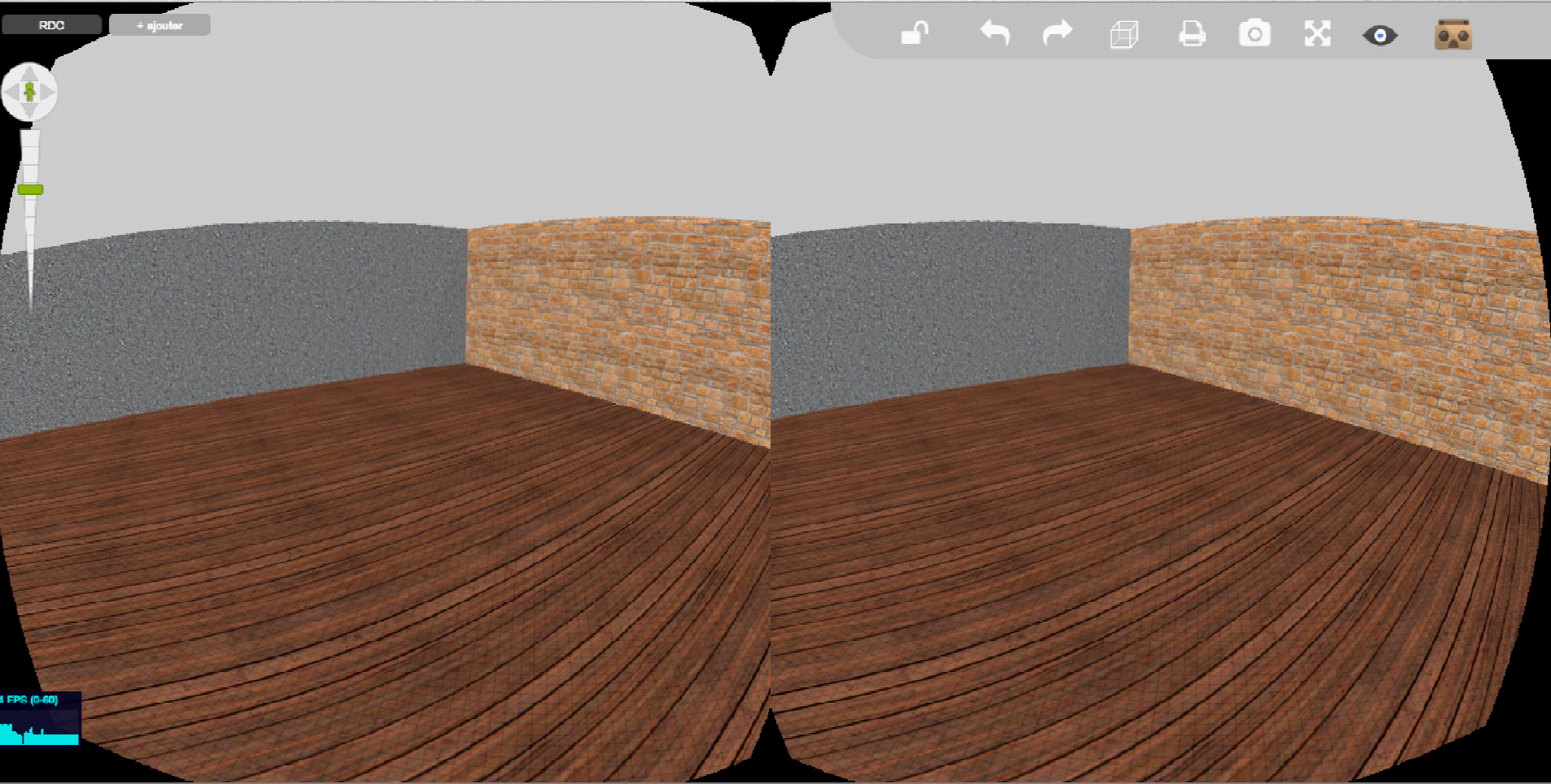


# Amélioration du rendu : ambient occlusion



1 FPS (0-42)

# Oculus rift, toutes lunettes 3D ..... mur d'images



## Prestation en mode SAAS à l'usage Software as a Service



- Paiement à l'usage sur votre site de 1€ à 20 cts du plan
- Personnalisation : Menu, Meubles, textures ... **Gratuit**
- Intégration sur votre site de 30 mn ... jusqu'à 1 semaine avec la liaison des comptes
- Aucun engagement de durée

forfait mensuel	99 €	199 €	349 €	499 €	999 €	1999 €	3 999 €	5 999€	9 999 €
Plans max	100	300	500	850	2 000	4500	10 000	20 000	50 000
prix par plan sup	1€	0,8€	0,7€	0,6€	0,5€	0,45€	0,4€	0,3€	0,20€

## Nous contacter



Amélioration de l'habitat : meubles ...

Arnaud Decroo                      DG kozikaza & kazaplan                      [arnaud@kozikaza.com](mailto:arnaud@kozikaza.com)

Frantz Adam                      Responsable partenariats                      [frantz.kozikaza@gmail.com](mailto:frantz.kozikaza@gmail.com)

Hors amélioration de l'habitat: agencement de magasins ...

Come de Percin                      DG wanadev                      [come2percine@wanadev.fr](mailto:come2percine@wanadev.fr)

Nous recherchons des partenaires pour apprendre ensemble à commercer  
à partir de ces nouveaux usages Habitants