

actineo

Monitoring Quality of life at work

LES ESPACES DE TRAVAIL DANS LES GRANDES MÉTROPOLES

OÙ ET COMMENT TRAVAILLERONS-NOUS DANS LE MONDE POST-COVID ?

Conférence de presse - 4 mai 2021

En partenariat avec

MAISON&OBJET



**l'Ameublement
français**

sociovision
MASTERING A CHANGING WORLD

© SOCIOVISION for ACTINEO



UNE ENQUÊTE RÉALISÉE DANS 5 GRANDES MÉTROPOLES

GRAND
PARIS



12M de personnes
≈ 19 %
de la population
française

GRAND
LONDRES



9.3M de personnes
≈ 13,4 %
de la population
britannique

AMSTERDAM
ROTTERDAM
LA HAYE



(≈ le Randstad)
7.5M de personnes
≈ 2/5 de la population
néerlandaise

SAN FRANCISCO
SEATTLE



11.2M de personnes
Terres des « GAFA »

SINGAPOUR



5.7M de personnes

Dans chaque région, nous avons interrogé **600 personnes** travaillant actuellement dans un bureau

▶ Nous nous sommes concentrés sur les répondants **travaillant actuellement dans un bureau** (au moins occasionnellement)
(= **2 628 répondants** = de 88% à 94% de l'échantillon total)

LES DIFFÉRENCES CONSTATÉES ENTRE LES RÉGIONS

GRAND
PARIS



GRAND
LONDRES



AMSTERDAM
ROTTERDAM
LA HAYE



SAN FRANCISCO
SEATTLE



SINGAPOUR



- Plus de répondants à **temps complet**
- Plus de répondants travaillant pour une **grande entreprise** (>1000 employés)
- Moins de répondants **managers**

- Plus de répondants **en CDI**
- Plus de salariés dans **l'administration publique**

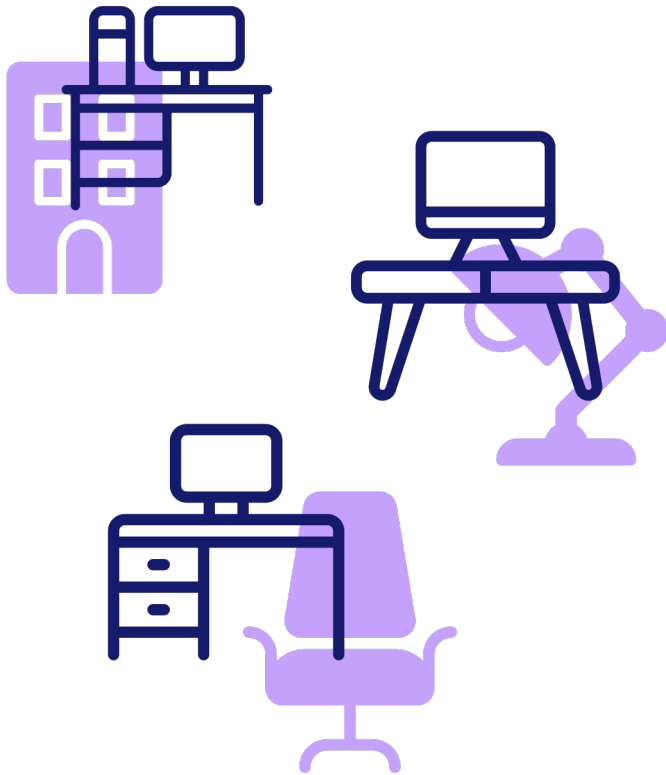
- Plus de travailleurs à **temps partiel**
- Plus de **jeunes de - 26 ans**
- Plus de salariés dans **l'administration publique**

- Plus de **travailleurs indépendants**
- Plus de **managers**
- Plus de répondants issus du secteur des **services**

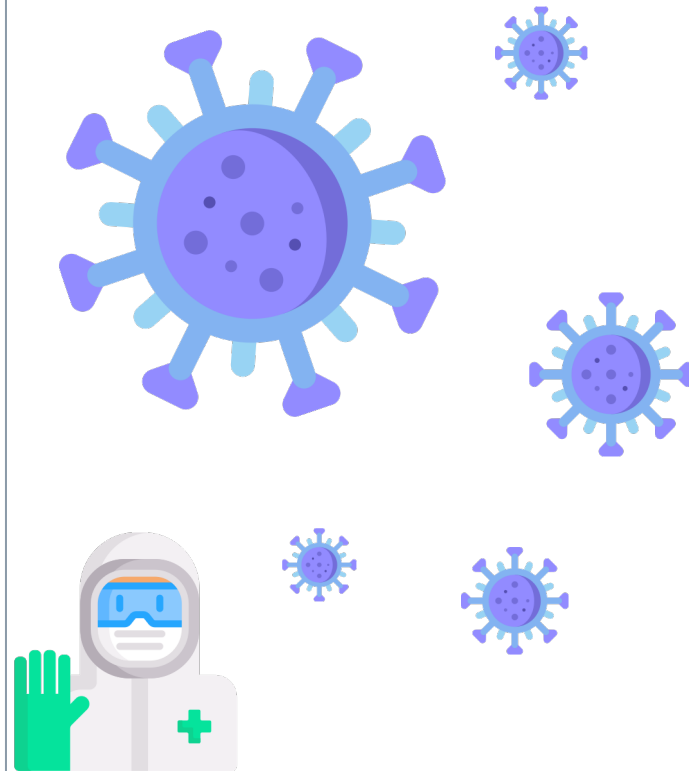
- Plus de **managers**
- Plus de répondants travaillant dans le secteur **industriel** ainsi que dans **le bâtiment et les travaux publics**

L'ENQUÊTE RÉPOND À 3 QUESTIONS CLÉS

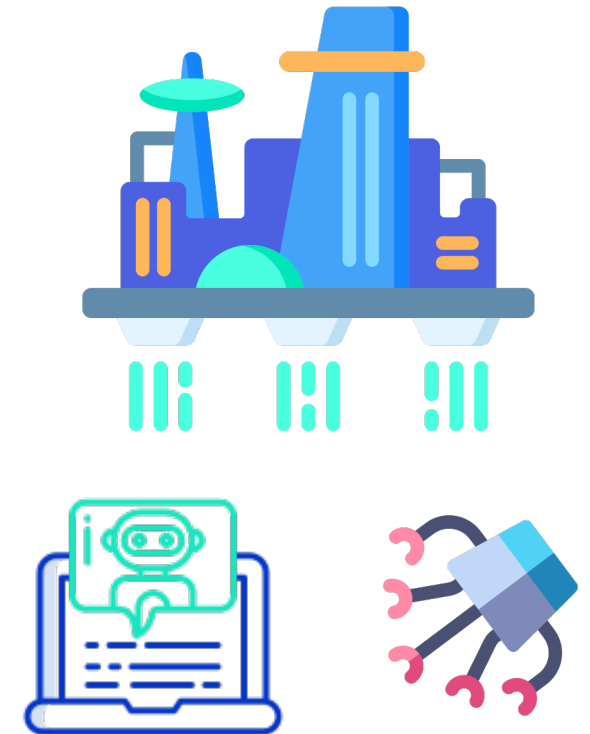
À QUOI RESSEMBLENT LES
ESPACES DE TRAVAIL
D'AUJOURD'HUI ?



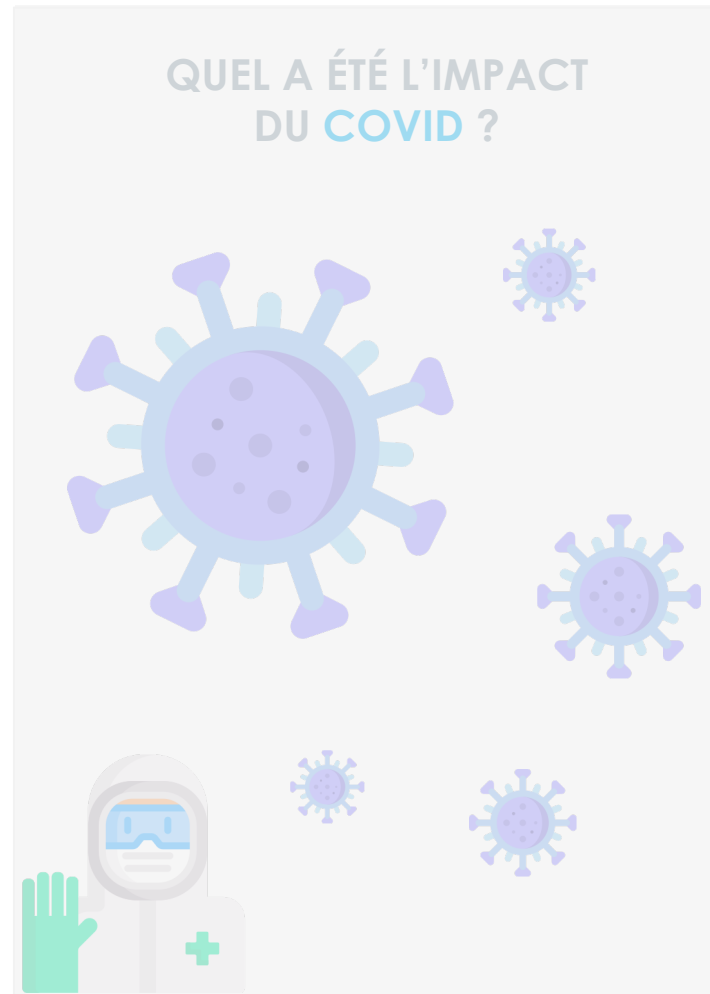
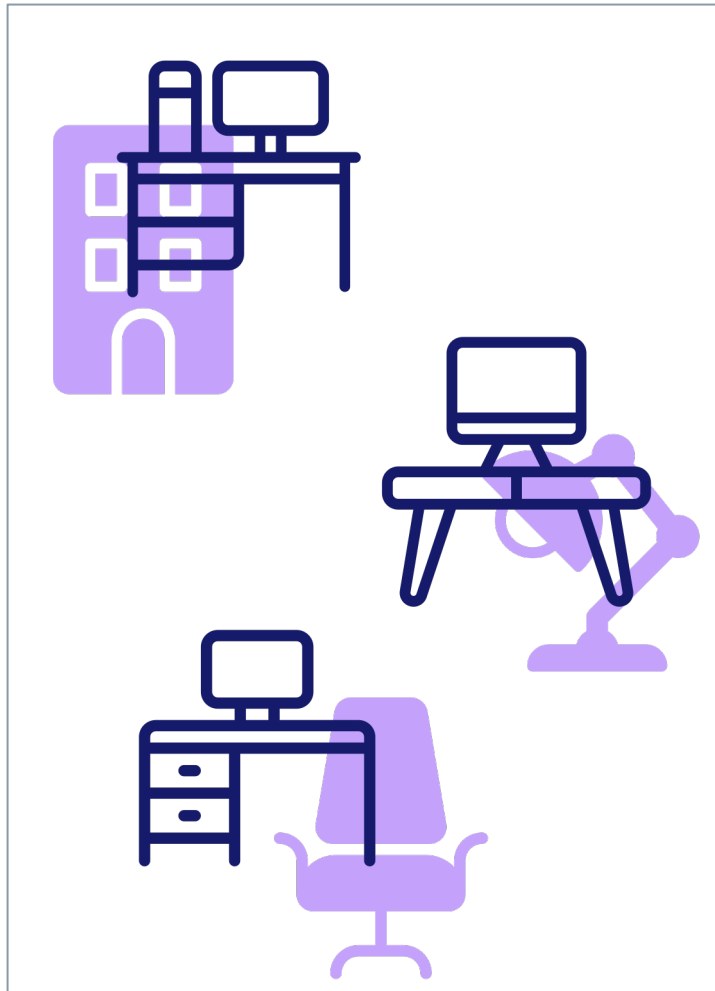
QUEL A ÉTÉ L'IMPACT
DU COVID ?



OÙ ET COMMENT
TRAVAILLERONS-NOUS DEMAIN ?



QUESTION CLÉ N°1 À QUOI RESSEMBLENT LES ESPACES DE TRAVAIL D'AUJOURD'HUI ?





OPEN SPACE

51%

Singapour 60%
Prof. intermédiaire 63%

26%

ESPACE COLLECTIF
OUVERT > 10
PERSONNES

Londres 34%
Singapour 33%

25%

ESPACE COLLECTIF
OUVERT < 10
PERSONNES

Amsterdam/Rotterdam/
La Haye 30%

LE BUREAU FERMÉ FAIT DE LA RESISTANCE !

Lorsque vous travaillez dans les
locaux
de votre entreprise ou
organisation, où travaillez-vous
principalement ?

38% des répondants TRÈS
SATISFAITS de leur qualité de
vie au travail
travaillent dans un open
space

62% des répondants TRÈS
SATISFAITS de leur qualité de
vie au travail
travaillent dans un bureau
fermé



BUREAU FERMÉ

49%

San Francisco/Seattle 57%
Paris 53%
Managers 56%

25%

PARTAGÉ PAR AU MOINS 2
PERSONNES

Amsterdam/Rotterdam/
La Haye 32%
Paris 29%

24%

INDIVIDUEL

San Francisco-
Seattle 39 %

Les réponses ne tiennent pas compte de la situation exceptionnelle liée à la crise du covid.

Source des données : Enquête en ligne (janvier/février 2021). Échantillon cible : 2 628 répondants travaillent actuellement dans une des métropoles du périmètre et travaillent au moins occasionnellement dans un bureau.

Rouge/bleu : significativement supérieur/inférieur à la moyenne totale de l'échantillon (fiabilité statistique d'au moins 95 %).



LE FLEX OFFICE EST UNE RÉALITÉ

17%

des répondants
N'ONT PAS DE POSTE ATTRIBUÉ
dans les locaux où ils travaillent habituellement

Amsterdam/Rotterdam/La Haye 30%

San Francisco-Seattle 11%

Singapour 10%

>1 000 collaborateurs 22%

Les réponses ne tiennent pas compte de la situation exceptionnelle liée à la crise du covid.

Source des données : Enquête en ligne (janvier/février 2021). Échantillon cible : 2 628 répondants travaillent actuellement dans une des métropoles du périmètre et travaillent au moins occasionnellement dans un bureau.

Rouge/bleu : significativement supérieur/inférieur à la moyenne totale de l'échantillon (fiabilité statistique d'au moins 95 %).

1/3 DES EMPLOYÉS TRAVAILLENT DÉJÀ EN DEHORS DU BUREAU

Travaillez-vous sur les sites suivants AU MOINS UNE FOIS PAR MOIS ?



32% **Travaillent à la maison**
au moins 1 fois par mois

**Amsterdam/Rotterdam/
La Haye 39%**
Paris 38%
Londres 27%
Singapour 26%



32% **Travaillent ailleurs** au
moins 1 fois par mois

**Amsterdam/
Rotterdam/
La Haye 37%**
Singapour 27%

LOCAUX DE L'ENTREPRISE

75%
MON ENTREPRISE
Paris 85%
Londres 80%

16%
ENTREPRISE DE MES
CLIENTS

MAISON

19%
AU MOINS 1 JOUR
Paris 26%
Londres 16%

19%
AU MOINS QUELQUES
HEURES
**San Francisco/
Seattle 23%**
Londres 15%

AUTRES LIEUX

14%
ESPACES DE
TRAVAIL
COLLABORATIFS

14%
ESPACES
PUBLICS
(CAFÉS...)

12%
TRAINS,
AVIONS, ETC.

10%
PARCS,
JARDINS, ETC.

LA MAJORITÉ DES EMPLOYÉS SONT ASSEZ SATISFAITS DE LEUR ENVIRONNEMENT DE TRAVAIL



Le lieu ou les lieux de travail dont je dispose sont bien adaptés à mes besoins

87%
TOTAL
D'ACCORD

San Francisco/Seattle 91%
Amsterdam/Rotterdam/
La Haye 83%

Manager 91 %
Employé administratif 84 %

29%
TOUT À FAIT
D'ACCORD

San Francisco/Seattle 43%
Paris 21%

Manager 38%
19-35 ans 33 %

81%
TOTAL
D'ACCORD

San Francisco/Seattle 88%
Londres 86%
Singapour 77%
Paris 73%

Manager 87%
Employé administratif 77 %

29%
TOUT À FAIT
D'ACCORD

San Francisco/Seattle 43%
Singapour 24%
Paris 18%

Manager 36%
19-35 ans 33 %
Employé administratif 23 %

Mon employeur se préoccupe de mon bien-être au travail



CEPENDANT, LE TEMPS
DE TRAJET ENTRE
DOMICILE ET TRAVAIL
EST UN PROBLÈME
MAJEUR...

*Je passe trop de temps dans les
transports pour me rendre à mon travail*

61%

TOTAL D'ACCORD

Singapour 70%

**Amsterdam/Rotterdam/
La Haye 46%**

24%

TOUT À FAIT
D'ACCORD

**San Francisco/
Seattle 31%**

**Amsterdam/Rotterdam/
La Haye 16%**

Les réponses ne tiennent pas compte de la situation exceptionnelle liée à la crise du covid.

Source des données : Enquête en ligne (janvier/février 2021). Échantillon cible : 2 628 répondants travaillent actuellement dans une des métropoles du périmètre et travaillent au moins occasionnellement dans un bureau.

Rouge/bleu : significativement supérieur/inférieur à la moyenne totale de l'échantillon (fiabilité statistique d'au moins 95 %)

SURTOUT LORSQUE LA PLUPART DES EMPLOYÉS TRAVAILLENT APRÈS LES HEURES DE BUREAU OU PENDANT LEURS CONGÉS...



Il m'arrive souvent de travailler en dehors de mes heures de travail ou quand je suis en congés

63%

TOTAL D'ACCORD

**San Francisco/
Seattle 70%**
Singapour 69%
Londres 68%

Paris 56%
**Amsterdam/
Rotterdam**
La Haye 55%

20%

TOUT À FAIT
D'ACCORD

**San Francisco/
Seattle 29%**

Paris 16%
**Amsterdam/Rotterdam/
La Haye 16%**

Les réponses ne tiennent pas compte de la situation exceptionnelle liée à la crise du covid.

Source des données : Enquête en ligne (janvier/février 2021). Échantillon cible : 2 628 répondants travaillent actuellement dans une des métropoles du périmètre et travaillent au moins occasionnellement dans un bureau.

Rouge/bleu : significativement supérieur/inférieur à la moyenne totale de l'échantillon (fiabilité statistique d'au moins 95 %)

CONFIANCE

Là où je travaille, le management a **une grande confiance** dans ses collaborateurs

83%

TOTAL D'ACCORD

San Francisco/Seattle 87%

Paris 76%

30%

TOUT À FAIT
D'ACCORD

San Francisco/Seattle 47%

Singapour 22%
Paris 21%

AUTONOMIE

Dans mon travail, j'ai la **liberté de m'organiser** comme je veux (ex : horaires de travail, présence ou non au bureau...) pour atteindre les objectifs qui me sont fixés

71%

TOTAL D'ACCORD

Paris 63%

26%

TOUT À FAIT
D'ACCORD

San Francisco/Seattle 35%

Paris 21%
Singapour 21%

Les réponses ne tiennent pas compte de la situation exceptionnelle liée à la crise du covid.

Source des données : Enquête en ligne (janvier/février 2021). Échantillon cible : 2 628 répondants travaillant actuellement dans l'une des grandes villes du périmètre et travaillant au moins occasionnellement dans un bureau.

Rouge/bleu : significativement supérieur/inférieur à la moyenne totale de l'échantillon (fiabilité statistique d'au moins 95 %)

LE RESPECT DES RÈGLES DANS UNE **ATMOSPHÈRE DÉTENDUE**, SURTOUT EN CALIFORNIE



Au travail,
respecter la hiérarchie
est très important



Dans mon travail, **les décisions**
sont prises en commun, en consultant
les différents membres de l'équipe



Je travaille dans une
ambiance **détendue** et
informelle

87%
TOTAL D'ACCORD

Singapour 93%
San Francisco/
Seattle 92%
Londres 90%

80%
TOTAL D'ACCORD

San Francisco/
Seattle 84%
Singapour 83%
Paris 69%

78%
TOTAL D'ACCORD

Amsterdam/Rotterdam/
La Haye 85%
Singapour 72%

32%
TOUT À FAIT
D'ACCORD

San Francisco/
Seattle 46%

26%
TOUT À FAIT
D'ACCORD

San Francisco/
Seattle 36%
Paris 17%

26%
TOUT À FAIT
D'ACCORD

San Francisco/Seattle
34%
Amsterdam/
Rotterdam/ La Haye 32%
Paris 23%
Singapour 20%

Les réponses ne tiennent pas compte de la situation exceptionnelle liée à la crise du covid.

Source des données : Enquête en ligne (janvier/février 2021). Échantillon cible : 2 628 répondants travaillant actuellement dans l'une des grandes villes du périmètre et travaillant au moins occasionnellement dans un bureau.

Rouge/bleu : significativement supérieur/inférieur à la moyenne totale de l'échantillon (fiabilité statistique d'au moins 95 %)

À LA RECHERCHE D'UN MEILLEUR ÉQUILIBRE VIE PRIVÉE / VIE PROFESSIONNELLE

J'aimerais avoir un meilleur équilibre entre ma vie professionnelle et ma vie personnelle

79%
TOTAL D'ACCORD

San Francisco/Seattle 83%
Paris 74%

30%
TOUT À FAIT D'ACCORD

San Francisco/Seattle 47%
Paris 21%



Je fais le maximum pour préserver des frontières très marquées entre mon travail et ma vie privée

86%
TOTAL D'ACCORD

San Francisco/Seattle 88 %
Singapour 81%
Paris 68%

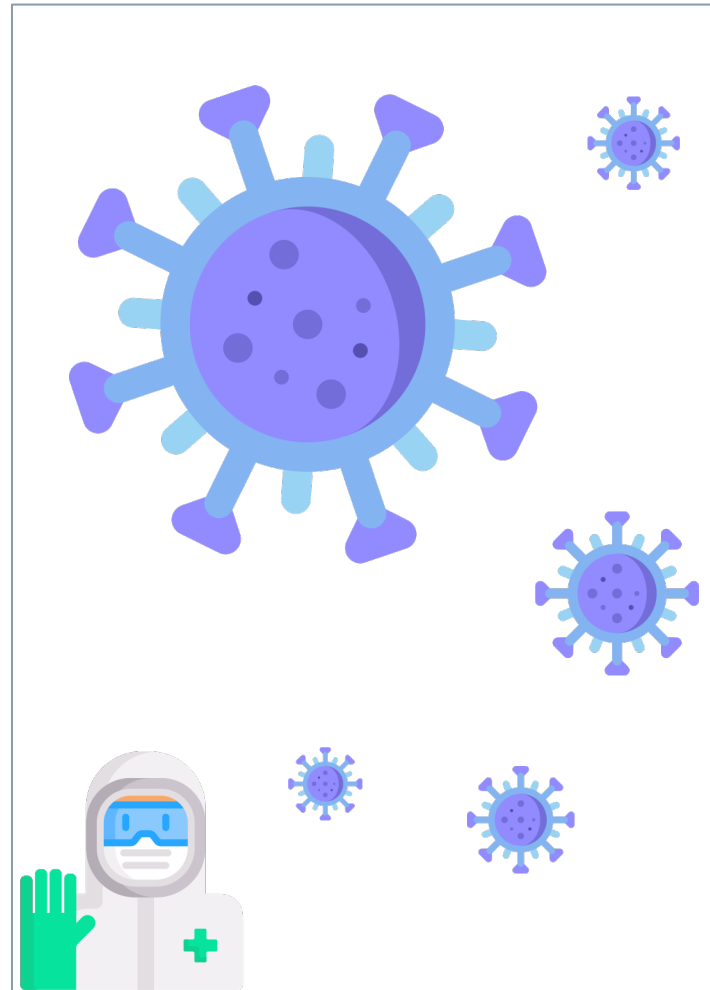
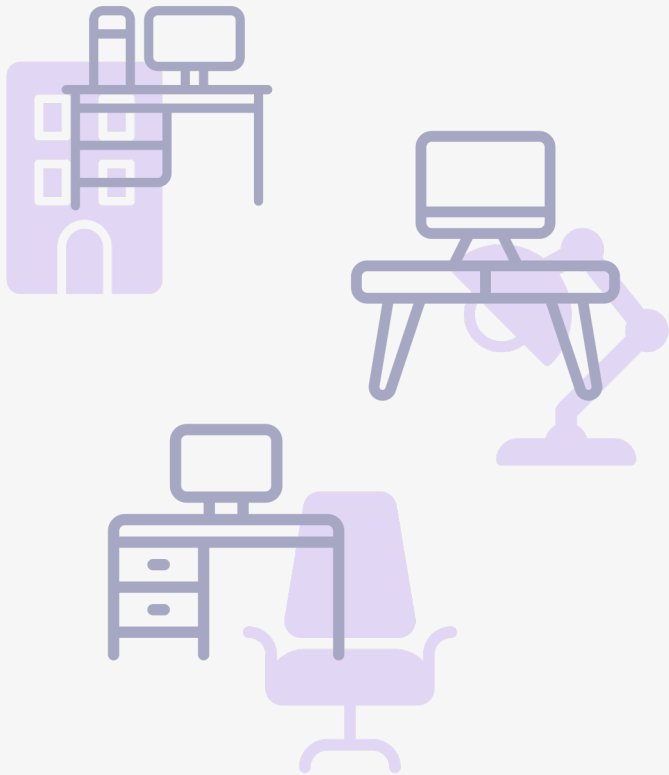
33%
TOUT À FAIT D'ACCORD

San Francisco/Seattle 38 %
Singapour 21%
Paris 21%

Les réponses ne tiennent pas compte de la situation exceptionnelle liée à la crise du covid.
Source des données : Enquête en ligne (janvier/février 2021). Échantillon cible : 2 628 répondants travaillent actuellement dans une des métropoles du périmètre et travaillent au moins occasionnellement dans un bureau.
Rouge/bleu : significativement supérieur/inférieur à la moyenne totale de l'échantillon (fiabilité statistique d'au moins 95 %).

QUESTION CLÉ n°2 QUEL EST L'IMPACT DU COVID ?

À QUOI RESSEMBLENT LES
ESPACES DE TRAVAIL
D'AUJOURD'HUI ?



OÙ ET COMMENT
TRAVAILLERONS-NOUS
DEMAIN ?



LA MONTÉE EN PUISSANCE DU TRAVAIL A DOMICILE LIÉE À LA CRISE DU COVID

	Ont travaillé à domicile pendant au moins une journée complète par semaine AVANT le Covid (21 %)	Ont travaillé à domicile pendant au moins une journée complète par semaine PENDANT le Covid (83 %)	Différence
Total	21%	83%	+ 62 pts
Grand Londres	17%	85%	+ 69 pts
Singapour	16%	83%	+ 68 pts
San Francisco/Seattle	17%	83%	+ 66 pts
Amsterdam/Rotterdam/La Haye	26%	83%	+ 58 pts
Grand Paris	27%	78%	+ 51 pts



AVEC LA PANDÉMIE, LES RÉPONDANTS ONT TRAVAILLÉ CHEZ EUX ENVIRON 1 JOUR DE PLUS QU'AVANT

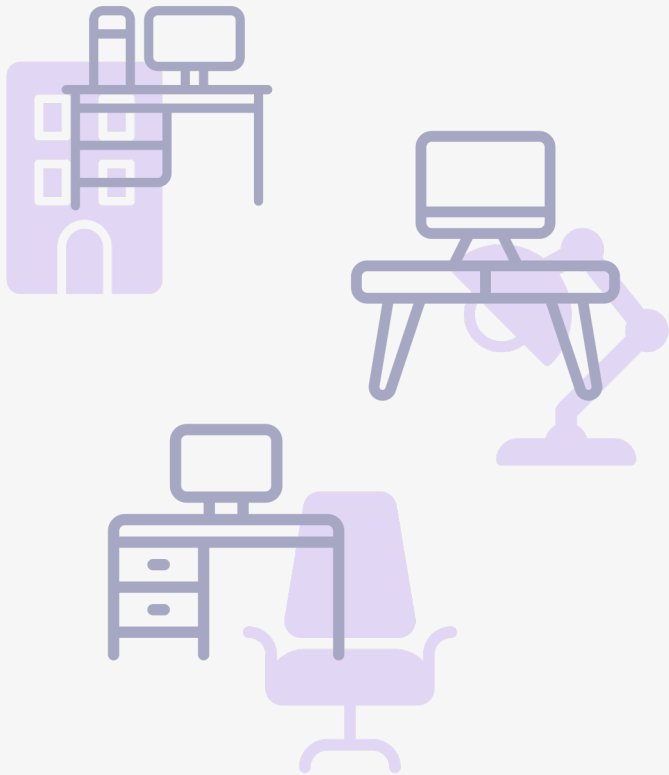


	Nombre moyen de jours de travail à domicile par semaine		
	Ont travaillé à domicile pendant au moins une journée complète par semaine AVANT le Covid (21 %)	Ont travaillé à domicile pendant au moins une journée complète par semaine PENDANT le Covid (83 %)	Différence
Total	2,2	3,2	+1
Grand Londres	2,1	3,6	+1,6
Grand Paris	1,9	3,1	+1,2
San Francisco/Seattle	2,4	3,3	+0,9
Amsterdam/Rotterdam/La Haye	2,2	3,1	+0,9
Singapour	2,5	2,9	+0,4

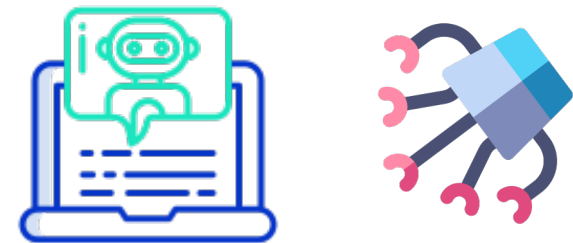
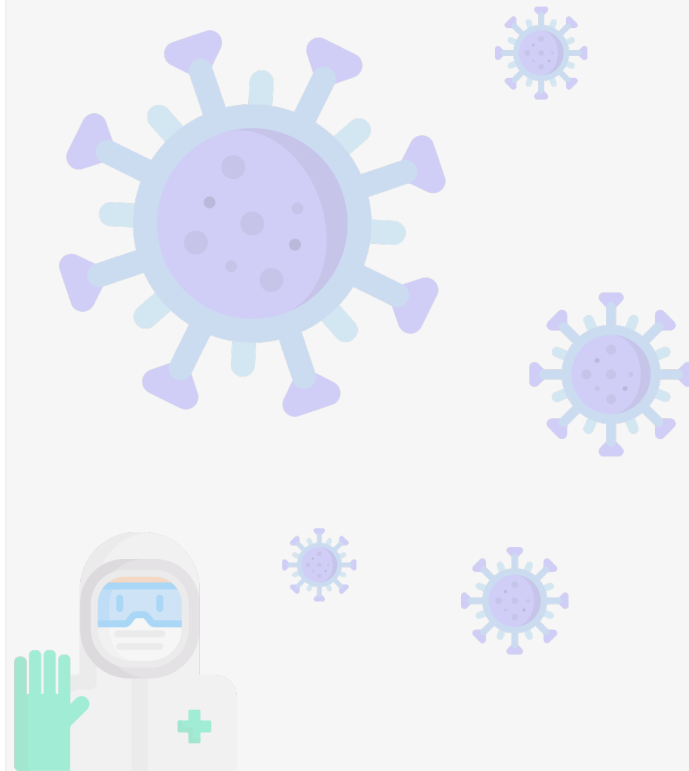
QUESTION CLÉ #3

OÙ ET COMMENT TRAVAILERONS-NOUS **DEMAIN** ?

À QUOI RESSEMBLENT LES
ESPACES DE TRAVAIL
D'**AUJOURD'HUI** ?



QUEL A ÉTÉ L'IMPACT
DU **COVID** ?



COMMENT TRAVAILLERONS-NOUS APRÈS LE COVID ?

La crise sanitaire liée au Covid 19 a modifié les lieux et les modes de travail de beaucoup d'entre nous.

Selon vous, lorsque cette crise sera passée, **les lieux et les façons de travailler...**



... redeviendront exactement ce qu'ils étaient avant la crise sanitaire	18%
... SERONT UN PEU DIFFÉRENTS	56%
... Seront radicalement différents	20%
Je n'en ai aucune idée	6%

**San Francisco/
Seattle 22%**

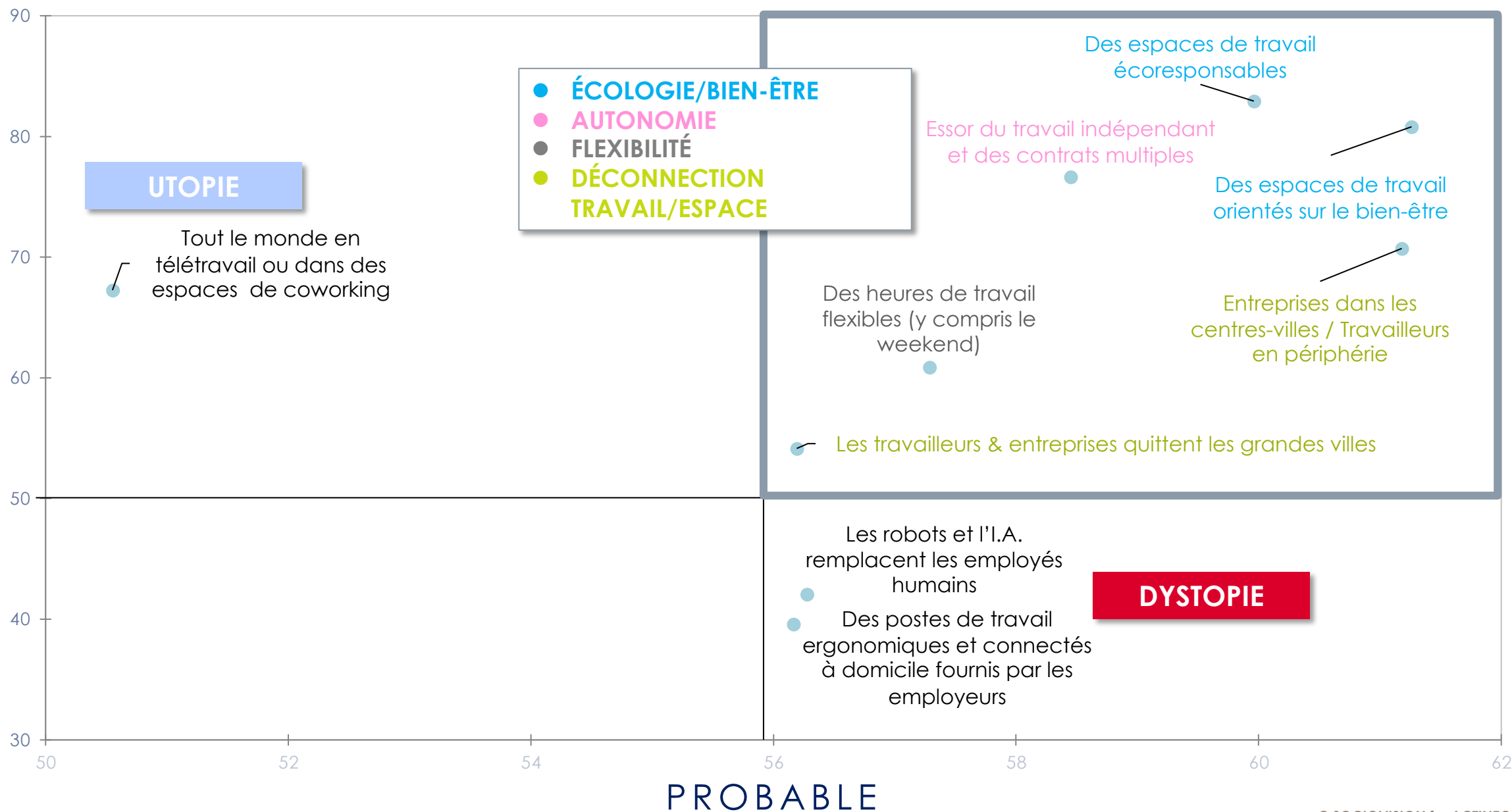
**Paris 62%
Amsterdam/Rotterdam/
La Haye 60%**

Londres 25%

CE QUE PRÉDISSENT LES RÉPONDANTS



SOUHAITABLE





À QUELLES EXPÉRIENCES DE TRAVAIL LES TRAVAILLEURS S'ATTENDENT-ILS ?

1. QUEL TYPE D'ESPACE DE TRAVAIL SOUHAITENT LES REpondANTS ?

San Francisco/Seattle 59%
Paris 55%

TOP 3 (1^{er} +2^e choix)
sur une liste de 10 propositions

Un poste de travail attribué dans un bureau individuel fermé	50%
Un poste attribué dans un bureau collectif de petite taille	42%
Un poste de travail attribué dans un espace de travail ouvert, avec des bulles de confidentialité et des salles de réunions de proximité en libre accès	35%

Sous-total des 10 propositions :

- « Poste attribué » : 89%
- « Pas de poste attribué » : 30%

2. UNE ASPIRATION MAJEURE À TÉLÉTRAVAILLER



85%

des répondants
aimeraient travailler
à domicile
(pendant au moins une journée
complète)

**Manager/Pro. intellectuelle,
scientifique ou artistique 91%**
Industrie 89%
19-35 ans 88%

83%

de ceux qui n'ont **jamais travaillé
à domicile** pendant une durée
significative (au moins quelques
heures) **seraient intéressés** par
ce type de travail

*Filter : Ne travaillent pas à
domicile - 1709 répondants)*

Manager 91%
Industrie 90%
Pro. intell., scientifique, artistique 89%
19-35 ans 88 %
Singapour 87%

LE TÉLÉTRAVAIL EST BIEN PERÇU PAR LES ENTREPRISES

*Là où je travaille, travailler chez soi
est vu comme une bonne chose et
encouragé*

67%

TOTAL D'ACCORD

24%

TOUT À FAIT
D'ACCORD

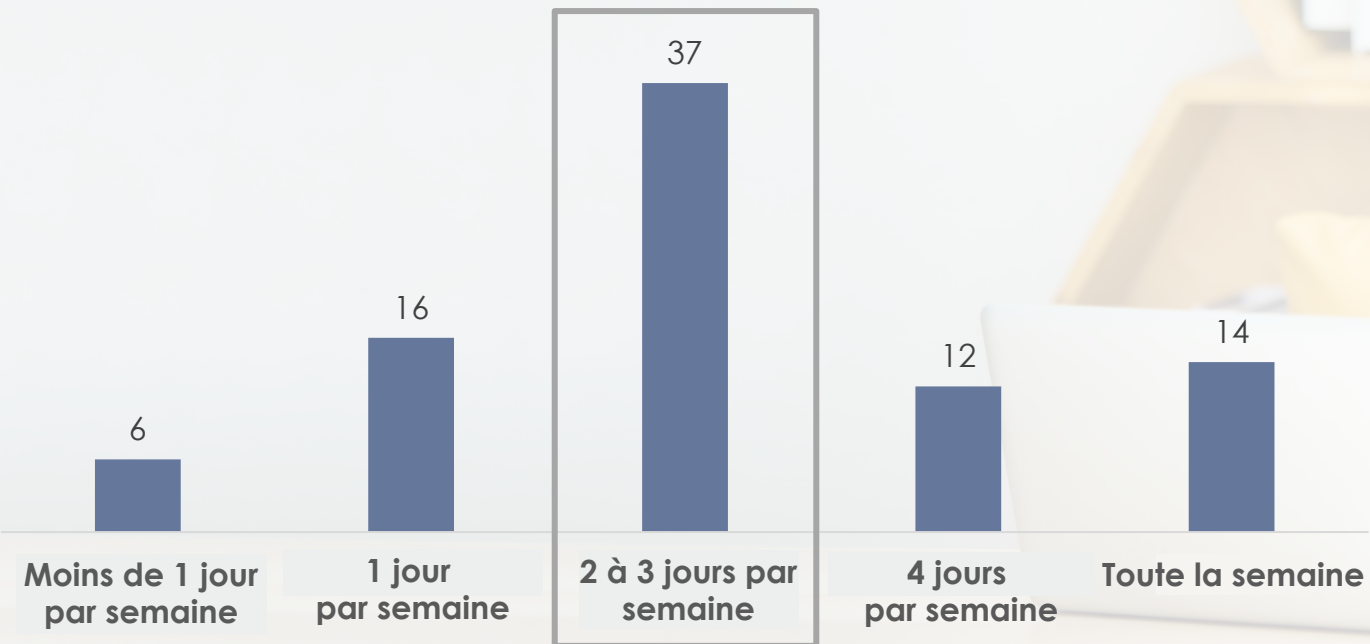
Paris 59%

San Francisco/
Seattle 32%
Paris 17%



LA SOLUTION IDÉALE : 2 À 3 JOURS PAR SEMAINE

Idéalement, à quelle fréquence aimeriez-vous travailler à domicile (pour au moins une journée entière) ?



**San Francisco/
Seattle 16 %**

**San Francisco/
Seattle 19%**

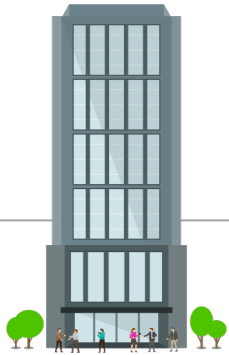
24%

des répondants ont choisi
« En travaillant depuis mon
domicile sur 100% de mon
temps de travail » comme lieu
de travail idéal (1^{er}+2^e choix)



Les réponses ne tiennent pas compte de la situation exceptionnelle liée à la crise du Covid

LES ÉLÉMENTS QUI POURRAIENT FREINER LE TRAVAIL À DOMICILE



ENTREPRISE / TRAVAIL

Mon employeur n'y est pas favorable

29%

Paris 36%
Singapour 34%

Employé admin. 35%
Service 32%

Ce n'est pas pratique pour mon travail, cela nécessiterait beaucoup de d'adaptations

26%

Singapour 30%
Service 28%
Employé admin. 21%



PERSONNEL

Je n'ai pas envie de faire entrer le travail dans ma sphère privée

22%

Singapour 28%
19-29 ans 27%
Manager 25%



SOCIAL

C'est mal vu de rester chez soi pour travailler

18%

San Francisco/Seattle 24%
Manager 23%



ÉQUIPEMENT

Je n'ai pas l'équipement (ordinateur professionnel ...) ou l'espace nécessaire chez moi

19%

Singapour 22%
19-35 ans 22%



AUCUNE RAISON

Je n'en ai pas encore eu l'occasion mais je pourrais le faire

17%

San Francisco/Seattle 24%
19-35 ans 19%

POURQUOI CONTINUER À TRAVAILLER AU BUREAU ?

Principalement pour la socialisation et l'existence de frontières claires entre vie privée et travail

Aujourd'hui, de plus en plus de personnes ont la possibilité de travailler depuis leur domicile. Selon vous, **venir sur un lieu de travail** plutôt que de travailler chez soi, **cela permet avant tout d'avoir** :

Des moments d'échanges informels et de convivialité avec ses collègues	41%	Paris 45%
Un espace réservé au travail qu'on peut séparer clairement de sa vie privée	39%	San Francisco/Seattle 47% Singapour 45%
Des échanges professionnels plus efficaces	34%	
Un espace parfaitement adapté au travail (siège ergonomique, imprimante...)	33%	
Des échanges informels avec son management	26%	Londres 30%
Des informations « non officielles » sur ce qui se passe dans l'entreprise ou l'organisation	21%	
L'accès à des services sur le lieu de travail (crèche, conciergerie...)	18%	Singapour 24%
Rien de tout cela ; on peut très bien travailler entièrement à distance	11%	

L'AMÉNAGEMENT ET LA DÉCORATION DES ESPACES DE TRAVAIL A SON IMPORTANCE !

J'accorde une grande importance à l'aménagement ainsi qu'à la décoration du ou des lieux au sein desquels je travaille

70%
TOTAL D'ACCORD

22%
TOUT À FAIT
D'ACCORD

San Francisco/Seattle 32%
Manager 29%
19-35 ans 27%
Amsterdam/Rotterdam/La Haye 26%



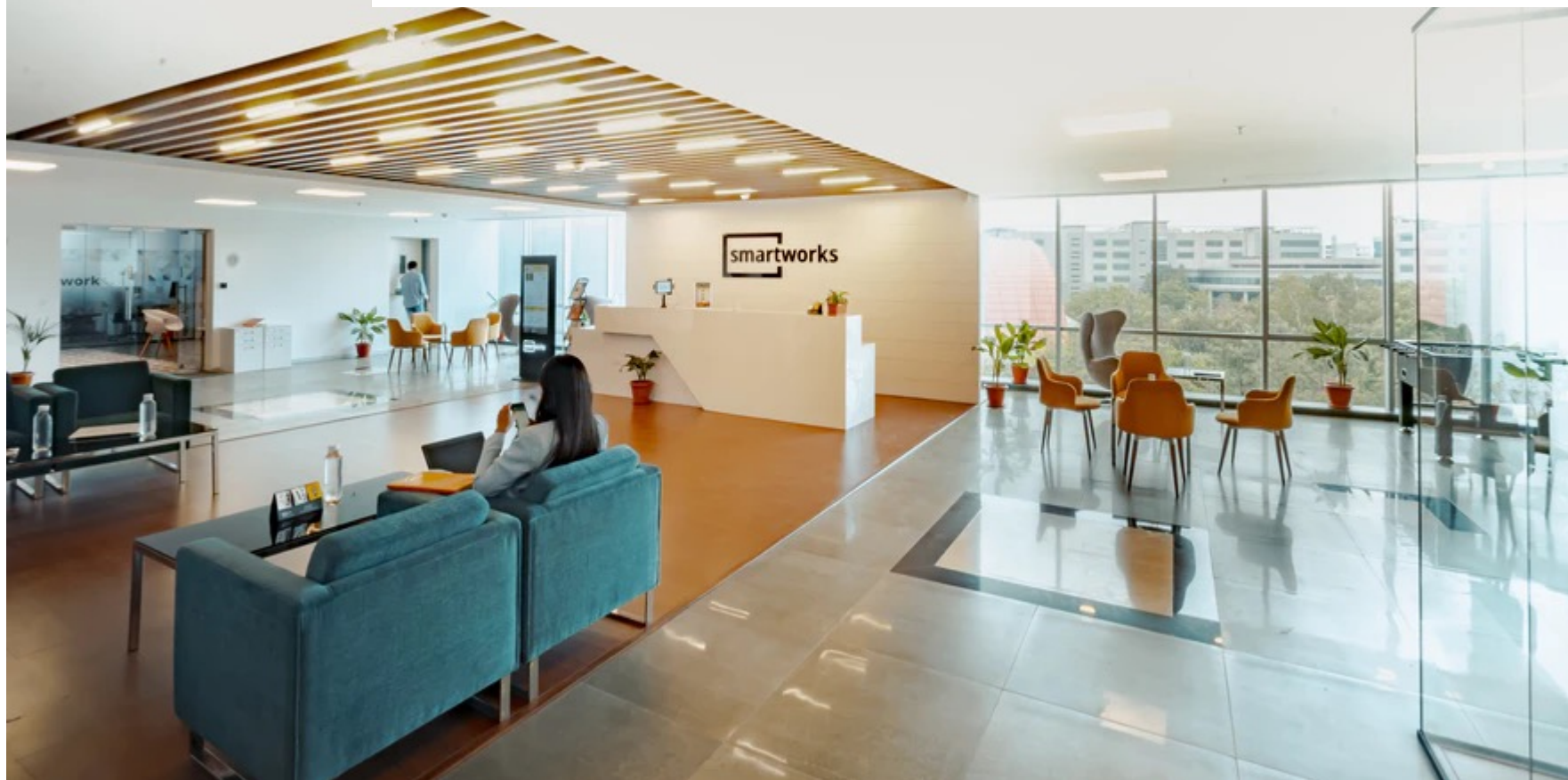
Les réponses ne tiennent pas compte de la situation exceptionnelle liée à la crise du covid.

Source des données : Enquête en ligne (janvier/février 2021). Échantillon cible : 2 628 répondants travaillent actuellement dans une des métropoles du périmètre et travaillent au moins occasionnellement dans un bureau.

Rouge/bleu : significativement supérieur/inférieur à la moyenne totale de l'échantillon (fiabilité statistique d'au moins 95 %)

3. LES « TIERS-LIEUX » SONT LA PASSERELLE ENTRE LE BUREAU ET LA MAISON

Si je travaille à distance de mon entreprise 2 jours par semaine ou plus, il est important pour moi de pouvoir **travailler aussi dans un tiers-lieu de proximité et pas uniquement depuis mon domicile**



55%

TOTAL
D'ACCORD

Singapour 64%
San Francisco/
Seattle 63%

Manager 65%
19-35 ans 60%

18%

TOUT À FAIT
D'ACCORD

San Francisco/
Seattle 25%

19-35 ans 27%
Manager 25%

Les réponses ne tiennent pas compte de la situation exceptionnelle liée à la crise du Covid



REPENSER L'EXPÉRIENCE DES SALARIÉS ET DES INDÉPENDANTS DANS SA GLOBALITÉ



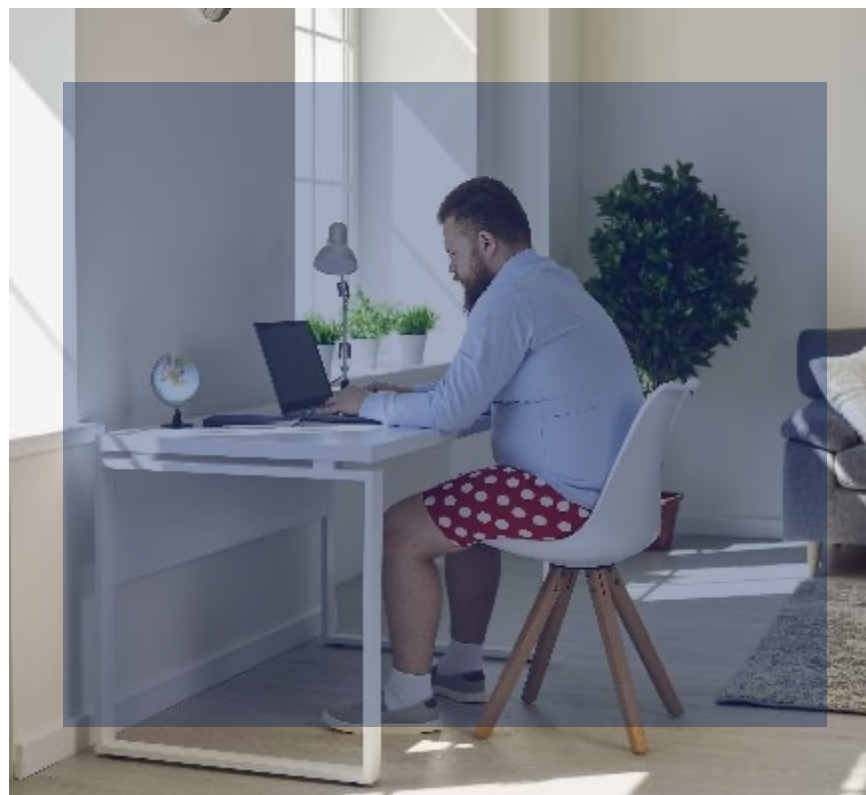
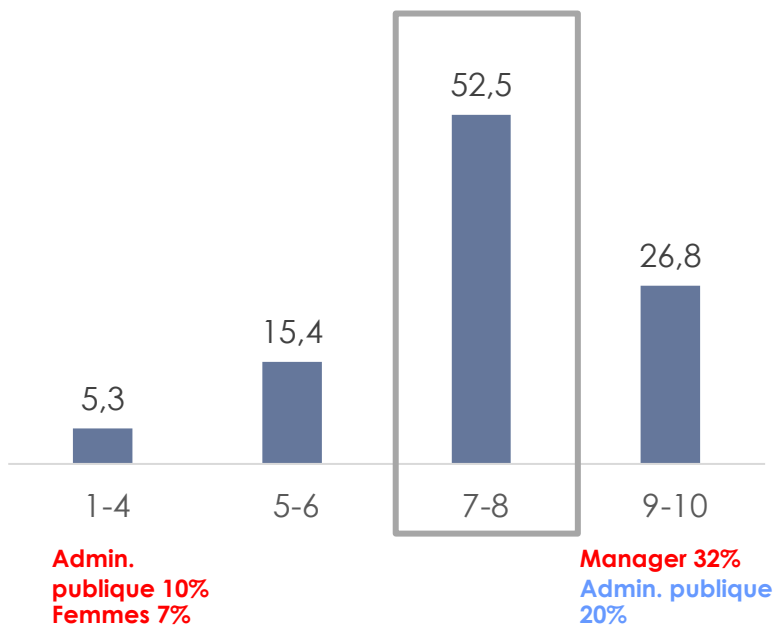
LES ÉQUIPEMENTS DU TRAVAIL À DOMICILE SONT GLOBALEMENT SATISFAISANTS...

Filtre : Travaillent à domicile pendant quelques heures ou une journée entière

En pensant à l'équipement dont vous disposez pour travailler à domicile, quel est votre **niveau de satisfaction en termes --**

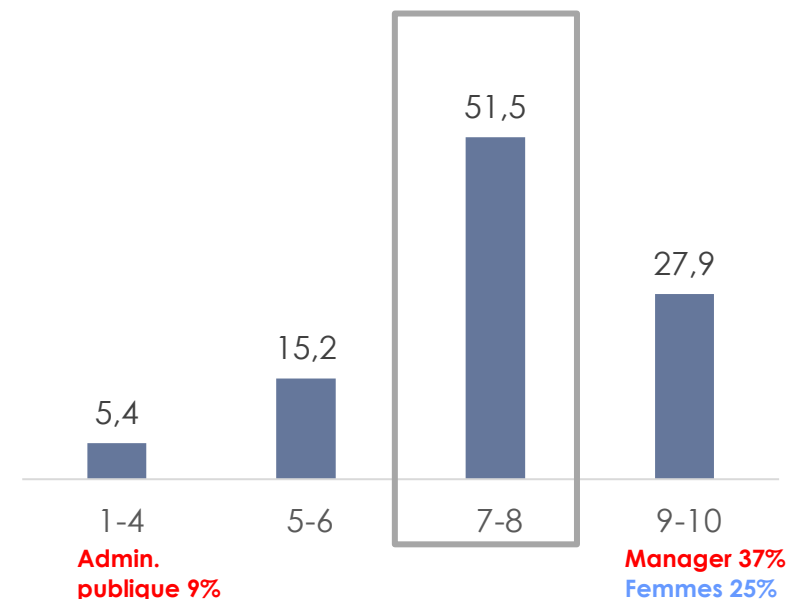
DE QUALITÉ DE VIE

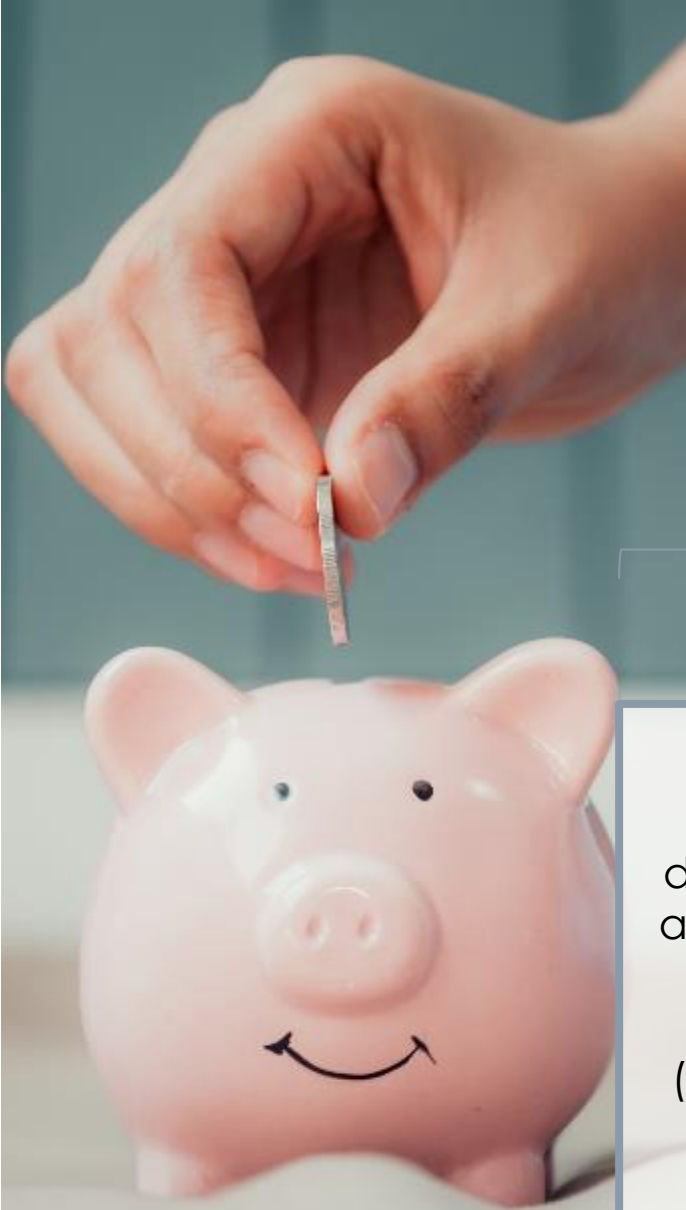
7,5/10



D'EFFICACITÉ

7,6/10





... MAIS $\frac{3}{4}$ DES RÉPONDANTS **SOUHAITERAIENT QUE LEUR ENTREPRISE LES AIDE** À AMÉNAGER LEUR ESPACE DE TRAVAIL À DOMICILE

Supposons que vous deviez travailler chez vous. **Afin de vous permettre de travailler confortablement depuis votre domicile, qu'attendez-vous de votre employeur ?**



74% aimeraient que leur employeur participe financièrement

34%

Libre choix des équipements avec **contribution financière** de l'employeur (avec justificatifs d'achat)

20%

Aménagement d'un **poste de travail adapté au domicile par l'employeur** (siège ergonomique, bureau, éclairage adapté...)

19%

Des équipements entièrement financés, mais choisis parmi une **gamme limitée**

15%

J'ai déjà tout ce qu'il me faut

12%

Je me débrouillerai moi-même pour aménager mon poste de travail

PYRAMIDE DES « ESPACES DE TRAVAIL IDÉAUX »

DIFFÉRENCIATEURS

EXPÉRIENCE

Décoration significative et évolutive 28%

- Une décoration **personnalisée** et adaptée aux besoins de l'équipe 16%
- Une décoration qui reflète la **culture et les valeurs** de l'entreprise / organisation 14%

Loisirs 25%

- Des espaces ou équipements pour jouer, s'amuser : **14%**
- **Une décoration originale** et surprenante 13%

CRÉATIVITÉ

Des espaces ou des équipements pour encourager la **créativité** 21%

DURABILITÉ

- Une **conception** écologique 26%
- Des solutions **encourageant les comportements** éthiques et écologiques des utilisateurs 21%

TRAVAIL D'ÉQUIPE

Des espaces ou équipements pour faciliter **le travail d'équipe, la collaboration** avec les autres 32%

BIEN-ÊTRE

- Une conception permettant une **hygiène parfaite** 33%
- La présence de **nature** 30%
- Des espaces ou équipements pour **se reposer** 22%

INDISPENSABLES

CONCENTRATION INDIVIDUELLE

Des espaces ou des équipements pour se concentrer, être au calme 42%

% le plus important dans la création d'un espace de travail de qualité (1er+2^e choix)

MERCI DE VOTRE ATTENTION

actineo

L'observatoire de la qualité de vie au travail

une initiative de



avec le soutien du

CODIFAB

comité professionnel de développement
des industries françaises de l'ameublement et du bois

En partenariat avec

MAISON&OBJET

Colliers


Une enquête
réalisée par

sociovision
MASTERING A CHANGING WORLD

Pour en savoir plus sur la qualité de vie au travail :

actineo.fr

ameublement.com

Suivez-nous sur 

maison-objet.com

colliers.com

Thank You