



Caractéristiques du secteur

Chiffres clés

ENTREPRISES ET SALARIÉS



52 200
salariés



11 961
entreprises



7,6 Mds€
De chiffre d'affaires



PME et ETI
(de 10 à 4 999 salariés)

3 % des entreprises

85 % des emplois salariés

87% du CA



TPE
(moins de 10 salariés)

97 % des entreprises

15 % des emplois salariés

13% du CA

Source Rapport annuel : Deloitte, données INSEE 2015

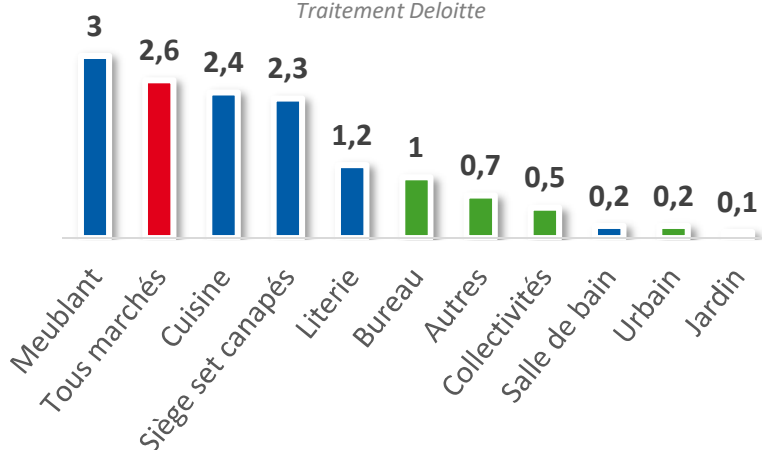
MARCHÉ FRANÇAIS

La grande distribution et la distribution spécialisée se partagent le marché du meuble

Source Deloitte 2015

Un marché français de 14 mds€ en 2015

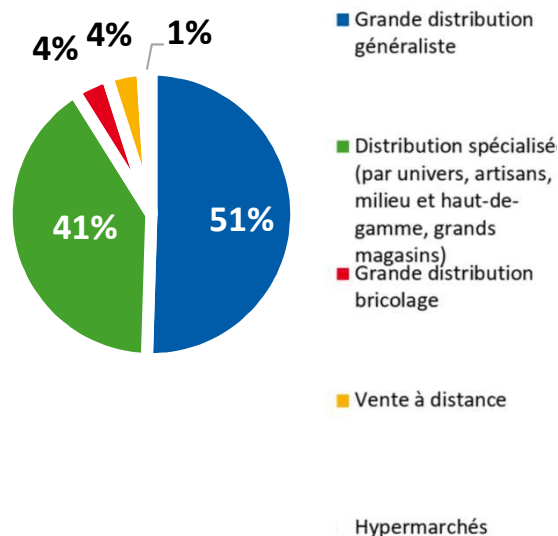
Source IPEA et DAFSA 2015 (rapport annuel)
Traitement Deloitte



Mobilier domestique
9,34 mds €

Agencement
2,6 mds €

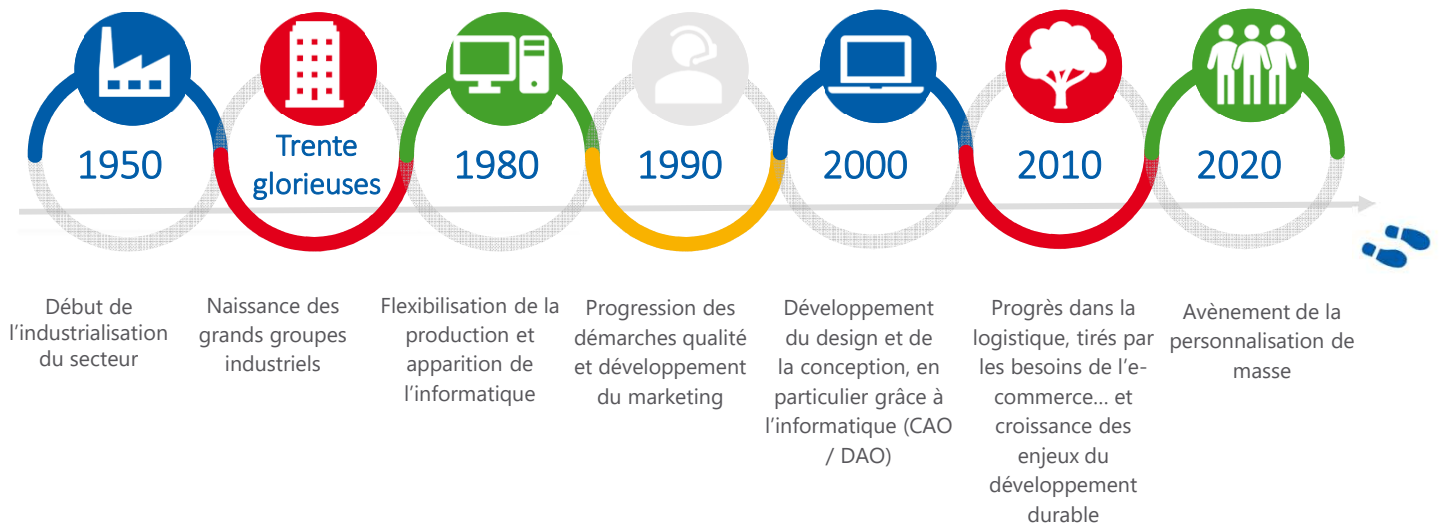
Mobilier professionnel
2,2 mds €





Caractéristiques du secteur

Les grandes étapes de développement du secteur



Chaîne de valeur





Caractéristiques du secteur

La transition numérique de la filière transforme les habitudes

La transformation numérique va se poursuivre voire s'accélérer dans les prochaines années. L'ensemble de la chaîne de valeur sera concerné et peut permettre aux entreprises de gagner en efficacité, réactivité et flexibilité.

Services et nouveaux outils métiers

Pour répondre aux nouveaux **besoins en personnalisation** et en solutions « clé en main », les acteurs vont pouvoir, avec le numérique, proposer de nouveaux services en utilisant la **réalité immersive** et les **outils de visites virtuelles 3D**. Ceux-ci permettent de donner aux acheteurs potentiels des notions « d'usage » et de se projeter dans son salon avec ses futurs meubles

Innovation produit

Innovation process

Eco-conception

Commerce Marketing

Export

L'**innovation produit sera renforcée comme un facteur clé de différenciation**. On peut imaginer dans les années à venir un rapprochement avec l'électronique (objets connectés) et l'intégration de nouveaux matériaux (polyuréthane par exemple). Les gammes deviendront plus larges et leur renouvellement toujours plus rapide, sollicitant les créatifs, la production, la supply chain...

L'**innovation process devra suivre l'innovation produit pour que la production puisse donner réalité aux créations des concepteurs et designers** (robotisation, presses de forme...) et permette de s'adapter à des séries plus petites. C'est également un moyen de moderniser l'image des entreprises du secteur et de relocaliser. Volonté de développer des processus de production qui respectent les principes de développement durable et de l'environnement en privilégiant les ressources renouvelables et les matériaux recyclables.

La vente en ligne devrait gagner en part de marché. Les produits doivent donc s'y adapter et la promesse d'une livraison rapide fera partie intégrante de l'offre des fabricants.

L'export est un relai de croissance principal pour les industriels français sur un marché mondial qui est en pleine croissance.