



PRÉSENTATION DES ACTIONS DU GEM EN 2023



**l'Ameublement
français**

**#MY
FURNITURE
IS FRENCH**

INFORMATIONS MARCHÉS INTERNATIONAUX

Bénéficiez en continu d'informations ciblées facilitant vos démarches à l'export:

- Accès sur demande aux **données statistiques marchés**
- **Etudes de marché sectorielles** par pays/segment – CSIL ou étude à la demande
- Fiches pays **normes / certification** du FCBA
- Diffusion régulière de **veilles stratégiques pays** : [Allemagne](#), [Espagne](#), [Suisse](#), [Moyen-Orient](#)
- **Ateliers de sensibilisation** aux marchés pays et aux thématiques transverses liées au commerce international.
- [Accès gratuit à une hotline juridique, réglementaire et logistique d'un prestataire du GEM spécialisé dans le *global supply chain management*. + expertise réglementaire Business France](#)



FORMATIONS

Objectif : accompagner les entreprises de l'ameublement de toutes tailles dans leur montée en compétences à l'international

Parcours Chefs d'entreprise

Chef d'entreprise : parcours de **formations stratégiques** par domaines d'expertise.

- Définir sa stratégie internationale : Elaborer un BPE avec un expert
- Être formé(e) sur des composantes clés du développement international
 - comment passer de l'opportunisme à une démarche construite,
 - quelle stratégie digitale/medias sociaux à l'international,
 - comment repérer et développer efficacement ses marchés export
 - comment optimiser sa force commerciale à l'international...



Parcours Equipes export

Parcours de **montée en compétences techniques** export pour faciliter le déploiement opérationnel de vos activités à l'international :

- Offre et calcul du prix export
- Gestion de la commande de A à Z
- **Prospection digitale à l'export** (incluant la maîtrise d'un pitch commercial/profil LinkedIn en anglais)
- Négociation à l'international...

PROSPECTION A L'INTERNATIONAL

Participez aux actions collectives pour booster vos ventes

- bureau de représentation commerciale (ALL ESP USA EAU ASEAN)
- pavillons collectifs salons internationaux
- missions de prospection /rencontres d'affaires B2B
- recherche et recrutement d'intermédiaires commerciaux : VIE, commerciaux à temps partagé, agents..

Avec nos référents partenaires financés par le GEM

PMCE



aperti
export



soa source
of
asia



PROSPECTION À L'INTERNATIONAL

Développer la présence concertée avec un programme collaboratif au Moyen Orient

Un bureau prospection sur 10 mois (S2 2023 – 2024)
Pays cibles Emirats Arabes Unis – Arabie Saoudite
Agence TTE GULF

- ✓ Une phase de recrutement des entreprises / marché
- ✓ Une phase de coaching / mise à niveau pour aborder les marchés
- ✓ Une phase de prospection et recherche de partenaires
- ✓ Déploiement de la stratégie et des outils marketing / communication et PR
- ✓ Suivi des contrats et des contacts commerciaux

Program Schedule

The Accelerator program is designed to be an ongoing program for 10 months

Phase 1: Planning

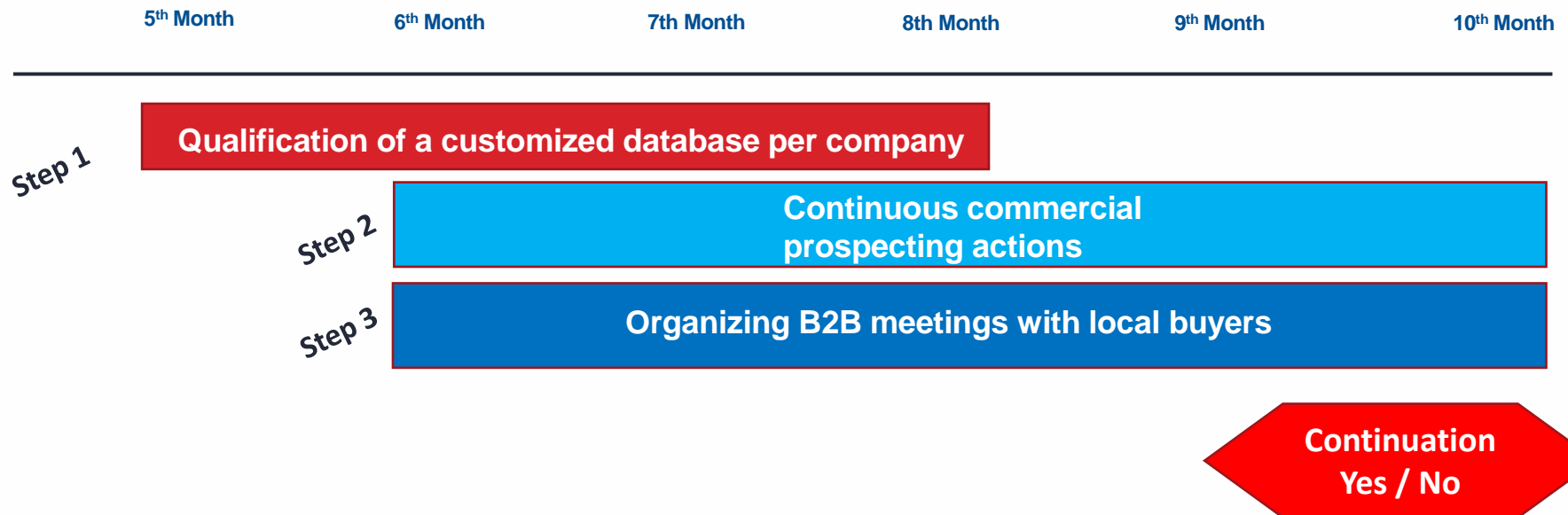


Program Schedule



The Accelerator program is designed to be an ongoing program for 10 months

Phase 2: Commercial prospection Mission (6 months)



PROSPECTION À L'INTERNATIONAL

Développer la présence concertée avec un programme collaboratif aux Etats-Unis

Un bureau prospection "Retail" USA sur 18 mois
(2023 – S1 2024) avec un nouveau référent OUINO

- Regrouper 4 à 5 entreprises : stratégie d'approche commune / compatibilité produits
- Création de l'identité du groupement (nom & logo, détermination valeurs et storytelling communs, documents de présentation)
- Temps 1 = Texas / Temps 2 = Floride
- Ciblage, création base de données, prospection et tournées commerciales avec les entreprises
- Mise en place logistique - Contrat et administration des ventes sur 18 mois
- Bureau commercial basé à Houston

PROSPECTION À L'INTERNATIONAL

Développer la présence concertée avec un programme collaboratif aux Etats-Unis

➤ Programme « aguerris » USA

- Recenser tous les outils et dispositifs mutualisables sur le marché
- Partager avec les exportateurs
- Animer le groupe de travail

➤ Entreprises peu expérimentées mais très volontaires

- Recenser très précisément les besoins, noter leur degré d'avancement.
- Accompagner leur montée en compétence, trouver les synergies, s'assurer de l'adéquation des produits avec les impératifs du marché,
- travailler tous les prérequis.

Un accélérateur USA à lancer avec la BPI

PROSPECTION À L'INTERNATIONAL

Déploiement grand export

USA	Promouvoir le savoir-faire français auprès des <i>Interior Designers</i> Nord Américains digital newsletter à 3000 ID
VIETNAM	Poursuivre l'activité du bureau GEM au Vietnam (SOA) 5 marques impliquées
JAPON	Constitution base de données + veille et suivi de marché
COREE	Sélection et invitation de clients coréens potentiels sur les événements français et internationaux (BF Corée)

PROSPECTION À L'INTERNATIONAL

Collaboration TFE – Team France Export

Informer les entreprises de toutes les actions du réseau en faveur de l'aménagement des espaces de vie

- 21 – 24 Mai 2023 “French Design Day NYC”
- 23 – 24 mai 2023 Rencontres d'affaires franco-suissees “retail et e-commerce”
- 12 – 13 Juin 2023 Exposition “Fabriqué en France” Berlin
- 20-21 Septembre 2023 : Rencontres d'affaires franco-suissees ‘construction’
- Octobre 2023 Exposition Art de Vivre Stockholm (à confirmer)
- 14 – 15 novembre 2023 “Art de vivre à la Française” Abu Dhabi
- 7 – 8 Mars 2023 “Art de vivre à la Française – Riyad
- 7 – 8 décembre 2023 “Art de Vivre à la Française” Hangzhou

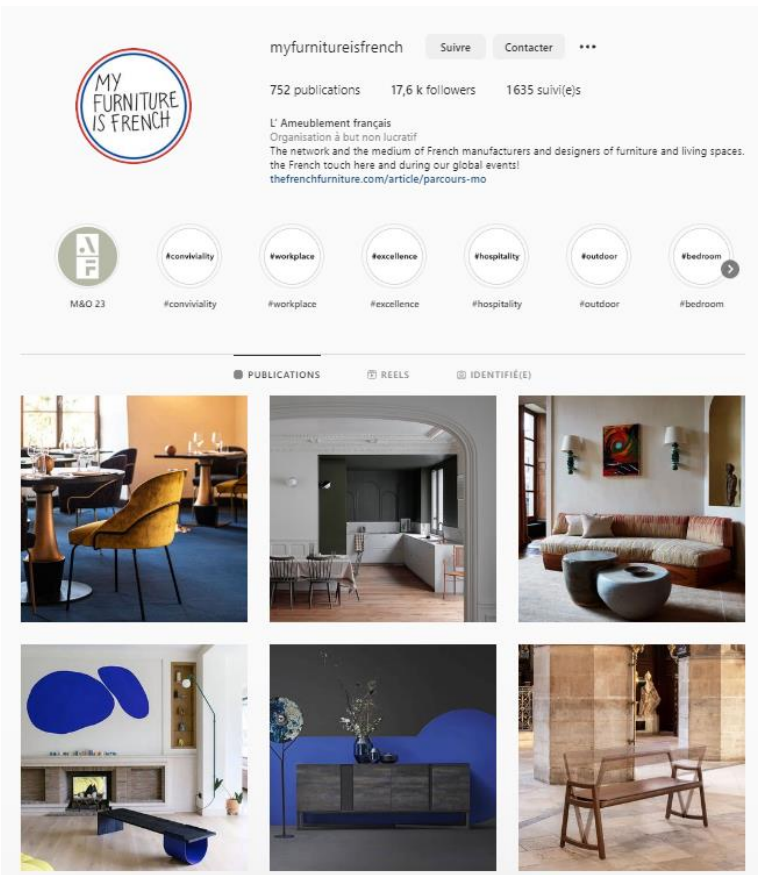
CAPITALISER SUR L'ATTRACTIVITE FRANCE ET SAVOIR FAIRE

INVITATIONS ACHETEURS ETRANGERS EN FRANCE – A LA DEMANDE DES ENTREPRISES

- ❖ **Juin 2023** : Révélation
- ❖ **Septembre 2023** : Maison & Objet + Paris Design Week
- ❖ **Novembre 2023** : Esprit Meuble
- ❖ **Road Tour** savoir-faire et excellence industrielle
(à Paris et en régions) / Semestre 2 2023

RAYONNEMENT À L'INTERNATIONAL

FOCUS RÉSEAUX SOCIAUX : UN COMPTE INSTAGRAM INFLUENT



- **17,2k abonnés**
- **Couverture sur l'année 2022 : 4 332 567** (+350,3% vs 2021)
- **Taux d'engagement sur portée : 5,1%** (-9% impact du bannissement suite sponsoring)
- **Répartition France / International :**
France - 7583 abonnés (44,3%) /
International - 9534 (55,7%)
- **Top 3 pays :**
France (44,3% contre 35,41% en nov 2021)
Etats-Unis (6,21% contre 5% en 2021)
Royaume-Uni (4,55% contre 3,6% en 2021)

A noter : > les Etats-Unis se détachent de plus en plus et confirment leur statut de 1er marché hors France
> forte progression de l'Allemagne, de la Belgique, des Pays-Bas et de l'Espagne qui apparaît en 4e position et devance désormais l'Italie et l'Allemagne

- **33 Stories « catalogue »** publiées en 2022, présentant plus d'1/3 des adhérents Af
- **80 Stories « curation »** publiées en 2022
- Des comptes abonnés influents

RAYONNEMENT À L'INTERNATIONAL

UN SITE DEDIE - 3 AXES EDITORIAUX

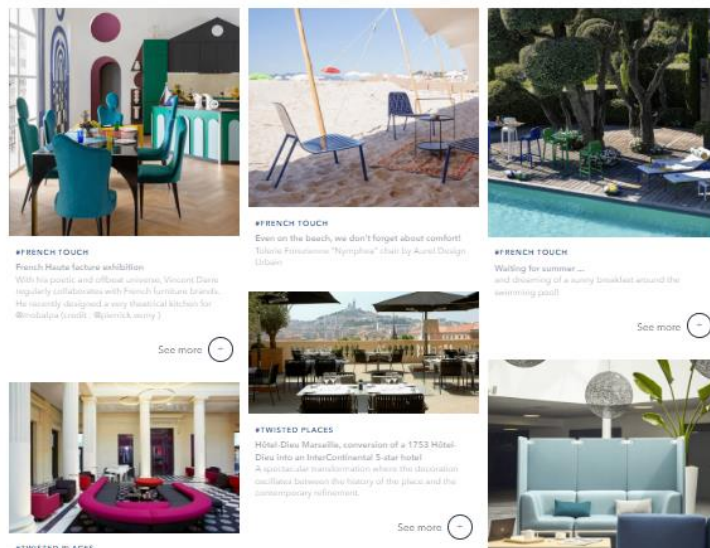


FRENCH TOUCH

- Innovation et design produit
- Lifestyle/mode de vie
- Zoom sur collaborations avec designers
- L'équipement de la maison
- Le bureau
- L'équipement urbain / la ville

FRENCH FAB

- Savoir-faire
- Innovation technologiques (technique et outil industriel)
- Sustainability (innovation matériaux, services associés...)
- Zoom sur collaborations



FRENCH TWISTED PLACES

- Exemples de réalisations, visites
- Rénovations de lieux emblématiques, patrimoine historique haut lieu de l'art de vivre à la française
- Références à l'histoire des arts décoratifs (styles, pièces de mobilier iconiques)
- CHR / Retail

➤ [Showroom de présentation des entreprises en anglais](#)

FINANCER SES ACTIONS A L'INTERNATIONAL

- ❖ **Pavillons France sur les salons internationaux** : Milan, Dubaï, MOW, Valence (en projet) / 50% coûts de surface et de construction collective
- ❖ **Evènements B2B Business France** (ex : expos Art de Vivre, French Design Days) / subvention = 50% du montant de la prestation HT
- ❖ **Aide Spéciale PME / Participations individuelles sur les salons à l'étranger** (sur déclaration) Plafond sur dépenses de surface et construction fixé annuellement par le CODIFAB
- ❖ **Recrutement VIE** / 50% du montant des indemnités (sur déclaration)

Acquittant Taxe Affectée depuis au moins 3 ans à jour de ses cotisations et de son admission annuelle au GEM

Nous sommes à votre
écoute

Contacts

Isabelle Hernio

Directrice International

01 44 68 18 67

isabelle.hernio@ameublement.com

Emmanuelle Dumas

Chargée de mission commerciale Europe

01 44 68 18 69

emmanuelle.dumas@ameublement.com

Audrey Michel

Assistante développement international

01 44 68 18 65

audrey.michel@ameublement.com



**l'Ameublement
français**

**#MY
FURNITURE
IS FRENCH**